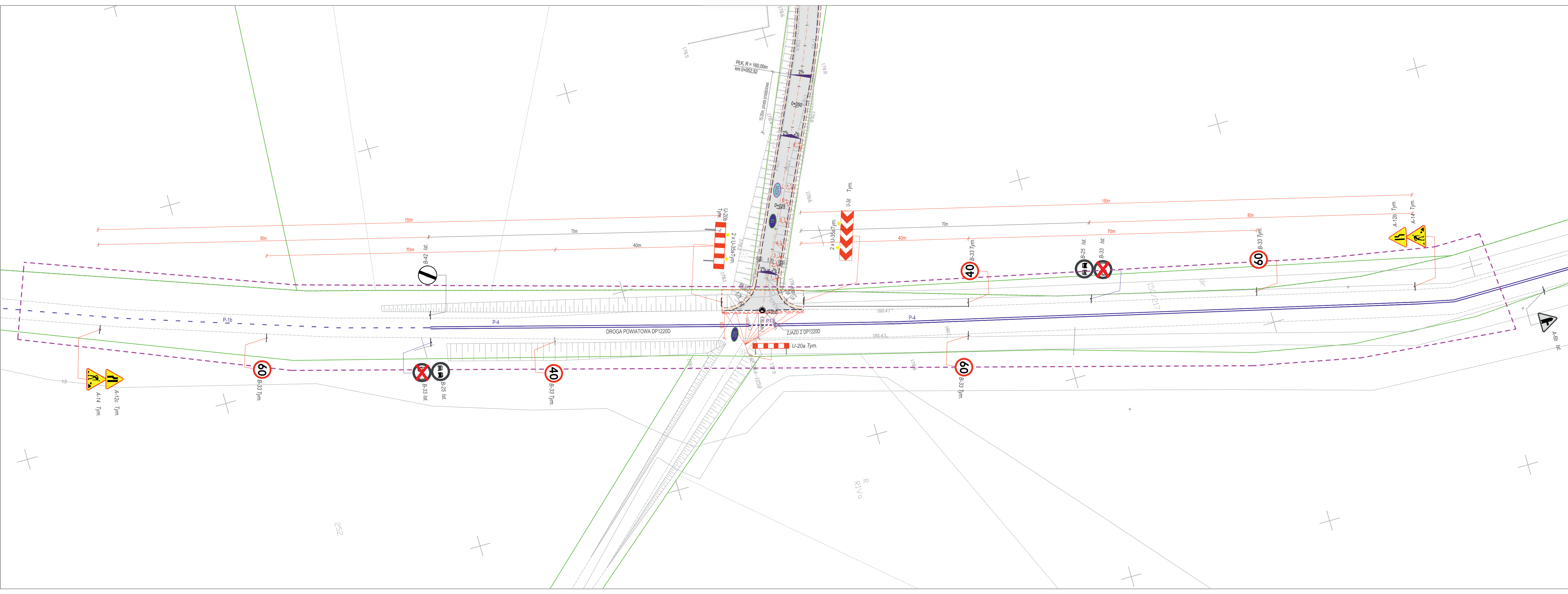


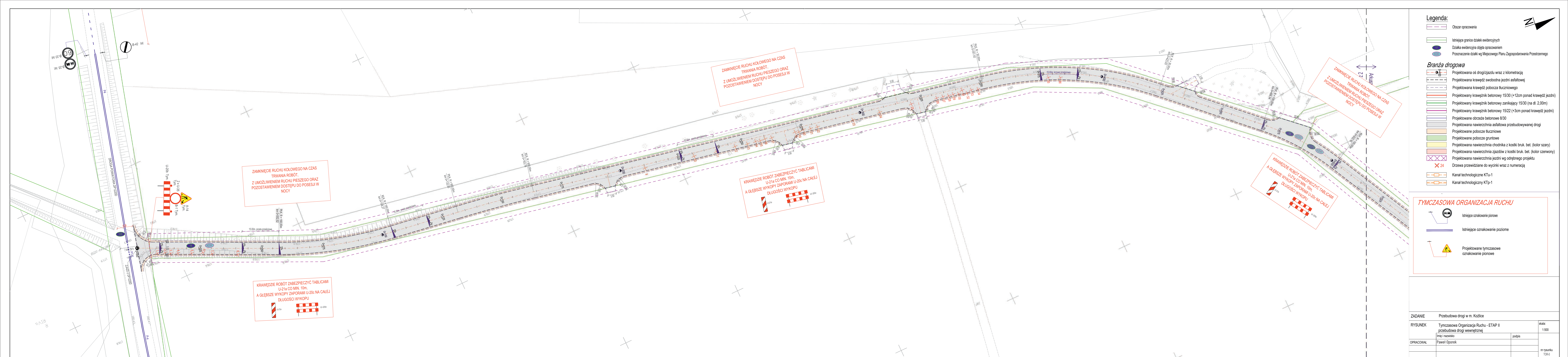
- Legenda:**
- Obszar opracowania
  - Istniejące granice działek ewidencyjnych
  - Działka ewidencyjna objęta opracowaniem
  - Przeznaczenie działki wg Miejscowego Planu Zagospodarowania Przestrzennego

- Branża drogowa**
- Projektowana oś drogi/zjazdu wraz z kilometrajcą
  - Projektowana krawędź swobodna jezdni asfaltowej
  - Projektowana krawędź pobocza tłucznioowego
  - Projektowany krawężnik betonowy 15/30 (+12cm ponad krawędź jezdni)
  - Projektowany krawężnik betonowy zanikający 15/30 (na dl. 2,00m)
  - Projektowany krawężnik betonowy 15/22 (+3cm ponad krawędź jezdni)
  - Projektowane obrzeże betonowe 8/30
  - Projektowana nawierzchnia asfaltowa przebudowywanej drogi
  - Projektowane pobocze tłuczniowe
  - Projektowane pobocze gruntowe
  - Projektowana nawierzchnia chodnika z kostki bruk. bet. (kolor szary)
  - Projektowana nawierzchnia zjazdów z kostki bruk. bet. (kolor czerwony)
  - Projektowana nawierzchnia jezdni wg odrębnego projektu
  - Drzewa przewidziane do wycinki wraz z numeracją
  - Kanał technologiczne KTU-1
  - Kanał technologiczny KTP-1

- TYMCZASOWA ORGANIZACJA RUCHU**
- Istniejące oznakowanie pionowe
  - Istniejące oznakowanie poziome
  - Projektowane tymczasowe oznakowanie pionowe

ZADANIE	Przebudowa drogi w m. Koźlice		skala:
RYSUNEK	Tymczasowa Organizacja Ruchu - ETAP I - przebudowa zjazdu		1:500
OPRACOWAŁ	Imię i nazwisko	podpis	nr rysunku TOR-1
	Paweł Operek		





- Legenda:**
- Obszar opracowania
  - Istniejące granice działek ewidencyjnych
  - Działka ewidencyjna objęta opracowaniem
  - Przeznaczenie działki wg Miejsowego Planu Zagospodarowania Przestrzennego

- Branża drogowa**
- Projektowana oś drogi/zjazdów wraz z kilometracją
  - Projektowana krawędź swobodna jezdni asfaltowej
  - Projektowana krawędź pobocza tłuczniowego
  - Projektowany krawężnik betonowy 15/30 (+12cm ponad krawędź jezdni)
  - Projektowany krawężnik betonowy zanikający 15/30 (na dt. 2,00m)
  - Projektowany krawężnik betonowy 15/22 (+3cm ponad krawędź jezdni)
  - Projektowane obrzeże betonowe 8/30
  - Projektowana nawierzchnia asfaltowa przebudowywanej drogi
  - Projektowane pobocze tłuczniowe
  - Projektowane pobocze gruntowe
  - Projektowana nawierzchnia chodnika z kostki bruk. bet. (kolor szary)
  - Projektowana nawierzchnia zjazdów z kostki bruk. bet. (kolor czerwony)
  - Projektowana nawierzchnia jezdni wg odrębnego projektu
  - Drzewa przewidziane do wycinki wraz z numeracją
  - Kanał technologiczne KTU-1
  - Kanał technologiczny KTp-1

- TYMCZASOWA ORGANIZACJA RUCHU**
- Istniejące oznakowanie pionowe
  - Istniejące oznakowanie poziome
  - Projektowane tymczasowe oznakowanie pionowe

ZADANIE	Przebudowa drogi w m. Koźlice		skala:
RYSUNEK	Tymczasowa Organizacja Ruchu - ETAP II przebudowa drogi wewnętrznej		1:500
OPRACOWAŁ	Paweł Operek	podpis	nr rysunku TOR-0

